

# FERTILIZACIÓN DE FONDO COMPLETA

Evita pérdidas de nutrientes y maximiza la eficiencia en la fertilización.  
ILEX proporciona una correcta nutrición y mejora los rendimientos.

*Hacemos fórmulas a medida en base al cultivo  
y al tipo de suelo donde se aplica ILEX.*



Apostamos por una agricultura verde y la protección del medio ambiente, el reciclado del envase de este producto es sostenible.

GARANTÍA DE CALIDAD  
**DFGRUPO**



**Innova Nutrición Vegetal S.L.**  
Tlf. +34 918 422 355 - [info@dfinnova.com](mailto:info@dfinnova.com)  
[www.dfinnova.com](http://www.dfinnova.com)

## PROCESO DE FABRICACIÓN DE FERTILIZANTES COMPLEJOS TECNOLÓGICOS COMPACTADOS

### SOSTENIBLE Y EFICIENTE

Unión mecánica de las materias primas sin transformaciones, sin reacciones químicas ni uso de ningún tipo de ácido que alteren las propiedades de las materias primas.

- » No se generan subproductos indeseados.
- » No se producen emisiones de contaminantes.

### EFICIENCIA ENERGÉTICA

Proceso 100% mecánico:

- » No requiere de sistemas de quemadores para mezclar materias primas.
- » 15% menos de consumo energético.

### SIN ADITIVOS QUÍMICOS

Fertilizantes 100% solubles. Sin cargas inertes.

### SULFATO AMÓNICO COMO BASE DEL NITRÓGENO

Forma de Nitrógeno más eficiente, de rápida asimilación y sin pérdidas. Máximo aprovechamiento.

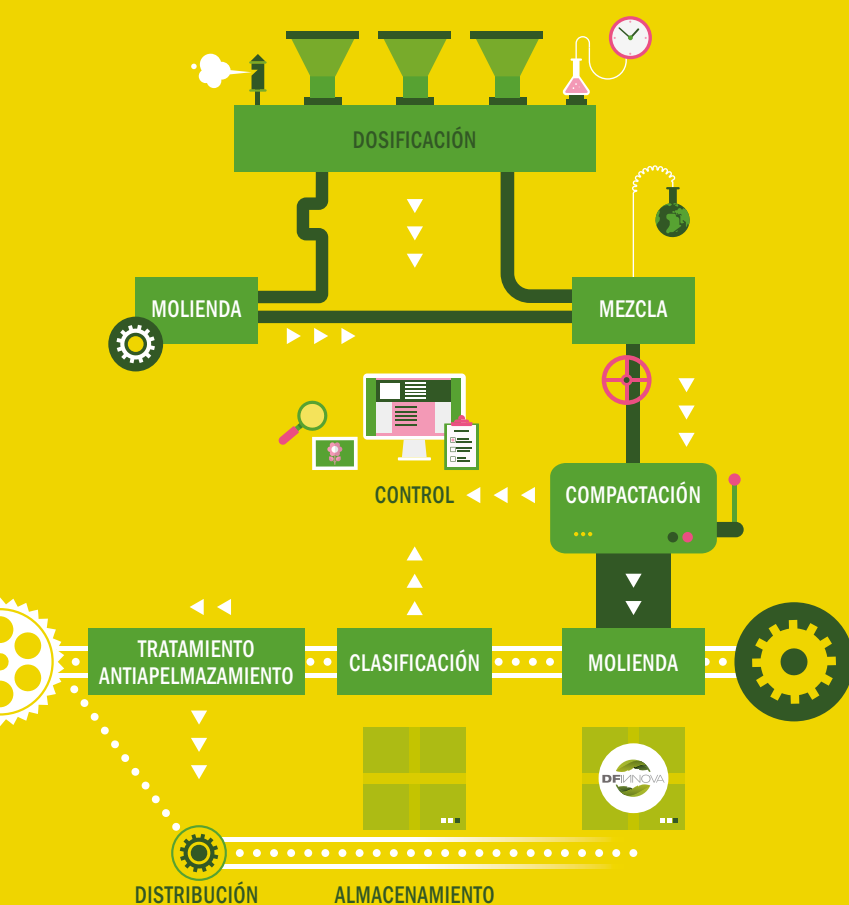
### ALTO CONTENIDO EN AZUFRE ELEMENTAL

» Asimilable 100%, interviene en la síntesis de proteínas y constituye un elemento esencial en la Clorofila.

» Incrementa la actividad microbiológica del suelo.

» Activa la movilización del Calcio y Potasio.

» Facilita la solubilidad del Fósforo.



## TECNOLOGÍA AFF®



### ACCIÓN FERTILIZANTE FORTALECIDA

AFF® se fundamenta en la combinación estabilizada de alcoholes de azúcar de origen vegetal y extractos botánicos ricos en moléculas que actúan el metabolismo celular.

## BENEFICIOS AGRONÓMICOS

### SISTEMA RADICULAR MÁS EFICIENTE

La acción de los extractos botánicos se centra en la raíz.

Mejor desarrollo, grosor y estructura:  
más raíces laterales y más pelos absorbentes.

### MAYOR DISPONIBILIDAD DE NUTRIENTES EN EL SUELO

La carga eléctrica y la complejidad estructural de los azúcares vegetales permiten atraer y complejar elementos libres en el suelo para ponerlos a disposición de la planta, evitando pérdidas por volatilización y/o lavado.

Mayor absorción sin coste energético extra.

## GRANULOMETRÍA



**FERTILIZANTE COMPLEJO.** Cada gránulo del fertilizante contiene todos los nutrientes en su composición declarada.

## UNA GRANULOMETRÍA INNOVADORA

» La homogeneidad de los granulos facilita la aplicación y la distribución, además de hacerla más eficiente, tanto en aplicaciones con centrifugas a voleo, como localizado.

» La nula segregación del gránulo hace que no genere polvo.

» La alta solubilidad y aprovechamiento (incluso en condiciones de mínima humedad) garantiza una incorporación óptima en el suelo en el menor tiempo posible.